



# Newsletters

## Province de Liège

Le 29 août 2024

Chers agricultrices, agriculteurs, partenaires,

Nous vous communiquons les actualités et prochaines séances d'informations en agriculture qui se dérouleront dans la province de Liège et en Wallonie susceptibles de vous intéresser.

Bonne lecture !

## Agenda

**31 août et 1er septembre 2024 - Foire agricole de Battice**



*La Foire Agricole de Battice, c'est déjà dans 2 jours !*

Voici les dernières infos pour une visite réussie :

- 🕒 Dates & Horaires: samedi 31 août et dimanche 1er septembre de 09h00 à 19h00. Entrée possible jusqu'à 17h.
- 🍷 Village Gourmand, restaurant "Fines Herbes", friteries, pains saucisse sont à votre disposition aux 4 coins du champ du foire. De larges espaces pour vous assoir sont également prévus à proximité des zones de restauration.
- 🗺️ Les plans d'accès sont disponibles ici => <https://www.foireagricole.be/plansacces/>
- 🚗 N'hésitez pas à utiliser notre itinéraire BIS qui vous conduira directement au parking P1 sans ralentissements.
- 🚗 Tous nos parkings sont gratuits. Retrouvez les sur nos différents plans d'accès => <https://www.foireagricole.be/plansacces/>
- 🐕 Les chiens doivent obligatoirement être tenus en laisse. **!**
- 📅 Le programme complet des activités est disponible sur notre site internet => <https://www.foireagricole.be/le-programme/>

[Informations et programmes](#)

**2/9/24- Formation : la classification des animaux et l'abattage : OVINS**

**ÉLEVEURS OVINS**



**JOURNÉE DE FORMATION**  
SUR  
**LA CLASSIFICATION**  
**DES ANIMAUX ET**  
**L'ABATTAGE**

— **LUNDI** —  
**2 SEPTEMBRE | DÈS 7H30**

LIEU : **ABATTOIR DE VIRTON**  
RUE D'ARLON 92, 6760 VIRTON, BELGIQUE

Programme de la Journée :

7h30 - Accueil  
8h00 - Classification des animaux vivants  
10h00 - **Présentation théorique** : abattage, découpe, engraissement  
12h00 - Repas au cœur de la Gaume (table de terroir)  
13h00 - Classification des animaux abattus  
15h30 - Fin

**INSCRIPTION OBLIGATOIRE :**  
[www.collegedesproducteurs.be](http://www.collegedesproducteurs.be)

**CONTACT :**  
Benjamin Lefevre : 0472 992 147  
[benjamin.lefevre@collegedesproducteurs.be](mailto:benjamin.lefevre@collegedesproducteurs.be)

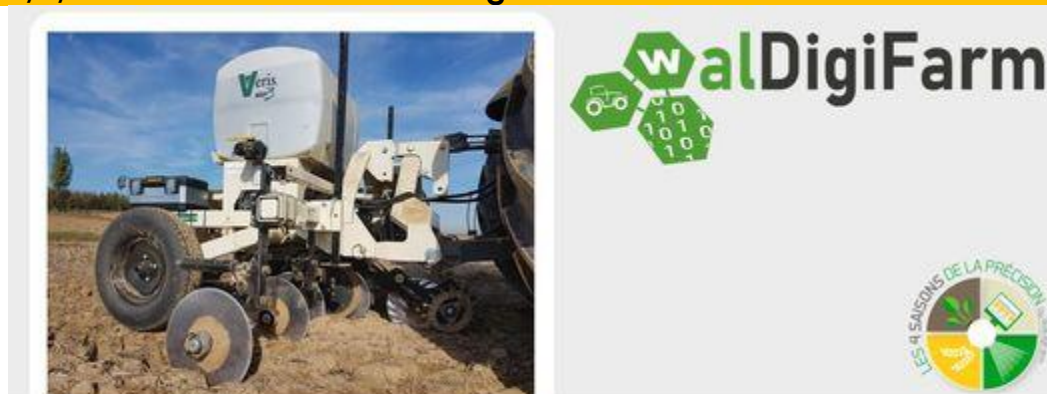


**RESEAU**  
**OVIN-CAPRIN**




[Informations et inscription](#)


### 3/9/24- Formation sur le scanning du sol




Le scanning du sol est une pratique de plus en plus répandue en cultures légumières, entre autres pour moduler intra-parcellairement les apports de chaux afin d'atteindre partout le pH optimal vis-à-vis de la disponibilité des éléments dans le sol. Plusieurs techniques de scanning (conductivité électrique, détection par rayons gamma, etc.) sont désormais disponibles en Wallonie, présentant chacune leurs atouts et leurs faiblesses. L'interprétation des résultats obtenus n'est pas non plus toujours aisée. Les chercheurs du projet DuratechFarm, dont le [CRA-W / Centre wallon de Recherches agronomiques](#) ont eu l'opportunité de travailler avec différents capteurs et laboratoires et feront part, lors de cette session, de leurs apprentissages en matière de scanning du sol.

Informations pratiques et inscription

 **Mardi 03/09/2024** de 08h30 à 09h30 (possibilité de se connecter dès 8h15 pour régler d'éventuels soucis techniques, ce qui ne sera pas possible en cours de réunion).

 Formation en ligne par ZOOM (le lien vous sera automatiquement envoyé après votre inscription - vérifiez votre boîte "Courrier indésirable"). La réunion ne sera pas enregistrée pour favoriser un maximum d'interactivité.

 La formation est gratuite et ouverte à tout le monde. L'inscription est indispensable car le nombre de places est limité.

 Pour toute question : Arnaud VERLINDEN ([arnaud.verlinden@waldigifarm.be](mailto:arnaud.verlinden@waldigifarm.be) ou 0470/34.81.37).

## Septembre (date à définir) : Formation technique – démonstration sur le labour agronomique / le labour à faible profondeur

### Formation-démo technique

#### sur le labour agronomique

Biowallonie vous propose une formation-démonstration technique sur le labour agronomique. En 2018, l'asbl avait déjà organisé une telle rencontre. Les nombreux retours positifs de la part des agriculteur·rice·s et des représentant·e·s des marques de charrue nous ont convaincu·e·s d'organiser une 2<sup>de</sup> édition !

#### Pourquoi cette formation ?

- ▼ Nous avons régulièrement des **questions sur le réglage d'une charrue** pour travailler à faible profondeur, sur l'investissement du bon type de charrue.
- ▼ En route, nous voyons encore trop de problèmes de réglage.
- ▼ Plusieurs études prouvent que le labour, souvent critiqué, n'est pas un problème dans un système bio à rotation longue et diversifiée.
- ▼ La technique facilite fortement la **maîtrise des adventives**.

#### INFOS PRATIQUES

- ▼ Quand ? Fin septembre 2024 (la date exacte vous sera communiquée +/- 10 j. avant la rencontre)
- ▼ Où ? Ferme du CTA de Strée (Rue de la Charmille, 16 – 4577 Strée-Modave)
- ▼ Horaires : 13h30 > 16h30 (accueil dès 13h)
- ▼ Inscription demandée – Formation reconnue en P1, P2 & P3 !
- ▼ Contact: Patrick Silvestre (Biowallonie)  
0475/38.53.30 // patrick.silvestre@biowallonie.be

Ed. responsable: Philippe Grognon (asbl Biowallonie) – 22, BT1, rue du Séminaire, 5000 Namur  
– Ne pas jeter sur la voie publique



[Informations et inscription](#)

## 6/9/24 : Journée portes ouvertes SILPHIE 2024

**VENDREDI 6 SEPTEMBRE 2024**

# JOURNÉE PORTES OUVERTES SILPHIE 2024

**LIEU : RUE VIVE AL'RUE 5640 METTET (DERRIÈRE LE CIRCUIT DE MOTO)**

**11h30 - Conférence sur la culture de la Silphie Abica Perfo par Amédée Perrein**

**Buvette et petite restauration sur place**

**11h00 - Accueil sur la parcelle de la Famille Delvaux**

**12h30 - Démonstration d'ensilage en collaboration avec Cofabel**

Contact  
HAVELANGE Nicolas - 0477/69.63.79  
silphiebelgique@outlook.be

[Informations et inscription](#)

## 6,7,8/9/24- Salon Valériane

6, 7 & 8 SEPTEMBRE 2024

NAMUR EXPO



« Agir ensemble » sera le slogan qui rythmera cette 39ème édition du plus grand Salon BIO de Belgique, organisé par l'Asbl [Nature & Progrès](#).! En trois jours, il accueille des milliers de visiteurs venus à la rencontre d'exposants passionnés et scrupuleusement sélectionnés dans plus de 10 secteurs. Découvrez y de nombreuses façons d'agir au quotidien en faveur de notre environnement! Il y en a pour tous les goûts : jardinage, alimentation & agriculture, santé, société & environnement, habitat & énergie... Le Salon vous propose également un programme unique de conférences et ateliers.

[Informations et programme](#)

### 8/9/24- Café Transmission

Dans le cadre du projet transmission, la FJA organise en partenariat avec Terre-en-vue et la FUGEA, un café Transmission le dimanche 8 septembre à 11h00 au Salon Valériane.

**Trans'MISSION**  
**Ma ferme, Ton projet**

Wallonie  
Relance

**CAFÉ-TRANSMISSION**

**DIMANCHE 8 SEPTEMBRE 2024**

SALON VALÉRIANE  
NAMUR EXPO  
RUE SERGENT VRITHOFF, 2  
5000 NAMUR  
ESPACE CITOYEN - 11H00

Témoignages et échanges entre  
agriculteurs.trices au sujet de la transmission  
des fermes, dans un cadre convivial.

ORGANISÉ DANS LE CADRE DU PROJET TRANS'MISSION PORTÉ PAR LA FJA, LA FUGEA  
ET TERRE-EN-VUE

Inscription non obligatoire mais souhaitée - par mail à l'adresse  
info@fja.be ou francoise@terre-en-vue.be / par téléphone au  
081/81.01.08

TRANS'MISSION  
nos terres, nos projets.

FJA  
Fédération des  
Jeunes Agriculteurs

FUGEA  
Fédération des  
Unions Régionales  
des Agriculteurs de Belgique

Terre-  
en-vue

### 10/9/24 : Visite du projet VIROBETT

Le mardi 10 septembre 2024, l'IRBAB et le CRA-W vous invitent pour une visite de champ à Thorembais-Saint-Trond afin de vous restituer les résultats du projet Virobett. Ce projet, financé dans le cadre du plan de Relance de la Wallonie, a été mené durant 3 ans afin de comprendre et trouver des solutions pour lutter contre la jaunisse virale en betteraves sucrières. Des sujets comme l'association culturale, la tolérance variétale, la détection de virus et bien d'autres encore seront abordés. Nous vous y attendons nombreux !

Informations utiles :

- Quand ? Le mardi 10 septembre 2024 à 9h **ou** 14h
- Où ? Rue de l'Intérieur 183, 1360 Thorembais-Saint-Trond (un fléchage vous indiquera l'accès à la parcelle)

Une inscription est souhaitée via ce lien : <https://forms.gle/vVkh8ZjpZV4xbTqs8>

### 10/9/24 : L'apport de la spectroscopie et de l'imagerie pour le phénotypage des productions végétales



Séminaire coorganisé par l'Université de Gembloux et le CRA-W se tiendra le mardi 10 septembre à 9h00 à l'auditoire ZT1 de Gembloux Agro-Bio Tech.

Ce séminaire est mis en place dans le cadre du [projet Phenwheat](#) et de la défense de thèse de Damien Vincke intitulée « Evaluation of fusarium head blight infection on winter wheat using near infrared hyperspectral imaging from the laboratory to the field » et tenue la veille à 13h30 à l'auditoire Terra. Durant ce séminaire, des intervenants de différentes institutions francophones présenteront leurs outils et activités de phénotypage dans le but d'ouvrir de nouvelles perspectives de collaboration.

[Informations et inscription](#)

## 12/9/24-Livre Blanc Céréales

Le Livre Blanc Céréales, c'est le jeudi 12 septembre prochain

L'occasion pour vous de découvrir les derniers résultats et recommandations en céréales pour débiter la prochaine campagne !

Séance unique en soirée

Accueil dès 19h00 (demande de phytolice en cours mais pas encore validée)

Introduction à 19h15

Début de la séance à 19h30

à l'Espace Senghor de Gembloux (Entrée n°7, avenue de la Faculté d'Agronomie, 11)

N'oubliez pas de prévoir du liquide pour l'achat de la brochure Livre Blanc sur place (12 €) ou par versement de 19 € pour un envoi en Belgique (12 € + 7 € de frais d'envoi pour la Belgique) et de 29 € pour un envoi en France (12 € + 17 € de frais d'envoi pour la France), au n° de compte BE62 3401 5580 3761, ULiège - GxABT - 5030 Gembloux en communication « Livre Blanc Sept 2024 » + « votre adresse ». Renseignements : 081/62.21.39.

En espérant vous y retrouvez nombreux !

Attention, ORES effectue un renouvellement des conduites de gaz sur l'Avenue de la Faculté. Une déviation est prévue <https://www.gembloux.be/actualites/travaux-ores-renouvellement-des-conduites-de-gaz-sur-lavenue-de-la-faculte-infos-pratiques>

Retrouvez les précédentes éditions et plus d'infos sur le site <https://livre-blanc-cereales.be/>

## 12/9/24 : BEEF DAYS

🤖 Comment mieux connaître le potentiel génétique de mon troupeau ?

**awé GROUPE**

Comment et pourquoi collecter des données sur mon troupeau ?

Comment mieux connaître le potentiel génétique de mon troupeau ?

Comment mieux accoupler mes femelles ?

En quoi les outils de smart farming peuvent-ils m'être utiles au quotidien ?

Visite d'élevage | Services de l'awé groupe | Outils numériques

# Beef Days

SEPTEMBRE 12 JEUDI

Elevage de l'Abbaye d'Argenton  
Philippe et Charles VAN EYCK  
Rue de l'Abbaye, 50  
5030 Gembloux

**VEZ DÉCOUVRIR...**

- Le savoir-faire de ces éleveurs
- Des outils smart farming à la pointe de la technologie, développés par des acteurs wallons
- Au travers d'ateliers, les services proposés par Elevéo et Inovéo, véritables outils de management et de rentabilité de vos élevages
- Petite restauration offerte !

Inscrivez-vous et choisissez le créneau horaire qui vous arrange via :

<https://tinyurl.com/beefdays> | 083/23 06 11

**elevéo**  
**inovéo**  
**DigiFarm**  
**Wallonie Relance**  
**Avec le soutien de la Wallonie**

🤔 Comment et pourquoi collecter des données sur mon troupeau ?

🤔 Comment mieux accoupler mes femelles ?

🤔 En quoi les outils de smart farming peuvent-ils m'être utiles au quotidien ?

➔ Rendez-vous ce 12 septembre aux Beef Days pour y découvrir l'élevage de l'Abbaye d'Argenton à Lonzée, en province de Namur, mais aussi les services de l'awé groupe, ainsi que les outils numériques proposés par différents acteurs wallons.

Au programme :

Le savoir-faire de deux éleveurs : Philippe et Charles Van Eyck partageront leurs techniques et leur passion pour l'élevage. Ateliers pratiques : participez aux ateliers animés par Elevéo et Inovéo, et apprenez comment ces outils peuvent optimiser la gestion et la rentabilité de vos élevages. Espace démo smart farming : découvrez toutes les offres de smart farming développées par des acteurs wallons dans un espace dédié.

Petite restauration offerte sur place pour une pause gourmande.

➔ Plus d'infos et inscriptions :

<https://forms.office.com/e/GWRNhNxOeD?origin=IprLink>

## 13.14 et 15 septembre- Hortifolies

**13** septembre 2024  
Journée professionnelle

**14 & 15** septembre 2024  
Journées grand public

3<sup>ème</sup> édition

[Informations et programme](#)

**30/9-1,2/10/24 : Voyage au Sommet de l'élevage avec collège des producteurs**



[Informations et inscription](#)

**7/10/24-Conférence de lancement « Quinzaine de l'économie circulaire 2024 »**



[Informations et programme](#)

**12/11/24 La pomme de terre en Wallonie : Culture importante et impactante - Pérennité et Durabilité**



[informations et inscriptions](#)

**Les actualités**

**VIGILANCE : FCO Sérotype 3 : urgence absolue**

## FCO SÉROTYPE 3 LE SECTEUR BOVIN DE PLUS EN PLUS IMPACTÉ !

Version 30 août 2024

### Signes cliniques

Après une période d'incubation asymptomatique ou d'expectation, tous les signes cliniques apparaissent en 1 à 2 semaines chez les vaches.

- **signes généraux** : abattement passager, hyperthermie, chute (pas forcément) de la production laitière.
- **signes localisés** : écoulement nasal hémorragique, diarrhée ou anorexie, œdème et de la boucane.

Ces signes peuvent également être accompagnés de conjonctivite, de salivation ou de gonflement du nez.

Le tableau clinique peut être entièrement visible chez un individu à l'abattoir.

### Mortalité

Nous observons une augmentation du nombre de bovins hospitalisés quant à leur état clinique et de bovins euthanasiés et de bovins qui ont été euthanasiés en lien avec la FCO, sans autre cause connue. Les données de 2024 sont en cours de validation.

### Avortements

Nous observons actuellement une flambée d'avortements pernicieux en Wallonie. La majorité des avortements qui surviennent pendant cette période se produisent pas les 60 jours écoulés de la FCO. Le nombre des avortements semble avoir augmenté par rapport à l'année dernière, en particulier chez les vaches primipares et chez les vaches qui ont été affectées par la FCO au cours de leur période d'attente.

### Recommandations

- **Mettre à l'abattoir** les vaches affectées à 4 semaines après.
- **Travailler** sur l'hygiène des animaux malades.
- Lorsque vous êtes soustraits à une autorité et en l'absence de FCO chez le troupeau, **prendre également un tube de sang** pour être sûr de votre diagnostic et l'envoyer à la MSA. **Maintenir la suspicion FCO.**

En cas de suspicion FCO, un échantillon de sang doit être systématiquement envoyé à une entreprise agréée à cet effet, accompagnée d'un questionnaire par le vétérinaire ou le propriétaire et analysée en fonction du contexte épidémiologique. Le résultat est communiqué dans les 24 heures de la réception. Le résultat est communiqué au vétérinaire ou au propriétaire en fonction du contexte épidémiologique.

[Consulter le document](#)

## DESTRUCTION PRAIRIE : GLYPHOSATE

La destruction totale de la prairie avec un produit contenant du glyphosate **n'est plus autorisée.** 🚫



Par contre, la **rénovation localisée/partielle** avec du glyphosate est envisageable pour détruire une **zone restreinte** de la parcelle **envahie par des mauvaises herbes**, difficilement contrôlables à l'aide d'une autre substance active. ⚠️

Pour des conseils personnalisés sur les techniques de **rénovation de prairie** sans glyphosate, contactez [Fourrages Mieux Asbl](#) ou [Agra-Ost](#) (pour la Communauté germanophone). 🍌📞

## Bilan bioclimatique mensuel de la Wallonie (juin) est [disponible](#)

Ce document est un bulletin rédigé mensuellement qui contient une analyse des données climatiques issues du réseau Pameseb ainsi qu'une analyse d'indicateurs agroclimatiques qui nous semblent pertinents pour comprendre les activités saisonnières de croissance et de développement des plantes.

Ce bilan est le fruit d'une collaboration entre le CRA-W et l'Observatoire Wallon de la Santé des Forêts (SPW/DO3/DEMNA/Direction du Milieu Forestier).

Si vous souhaitez le recevoir chaque mois, envoyez un mail à [d.rosillon@cra.wallonie.be](mailto:d.rosillon@cra.wallonie.be) pour être ajouté à la liste de diffusion.

## Les haies un nouveau moyen complémentaire de réduction de la dérive

Le SPF Santé publique vient à nouveau de mettre à jour la liste belge des moyens de réduction de la dérive.

[La haie anti-dérive en grande culture](#) ainsi que des **buses** permettant d'augmenter le pourcentage de réduction de la dérive lors d'une pulvérisation en bande en font désormais partie. [Lire la suite](#)

## CRA-W : Nouveau recueil en production biologique



Découvrez la nouvelle édition de notre recueil sur les recherches menées en Production Biologique au CRA-W.

📖 Le présent recueil reprend l'ensemble des projets de recherche menés en production biologique, courant 2023 et ultérieurement.

👉 Pour le découvrir c'est par ici : <https://www.cra.wallonie.be/.../la-recherche-en...>

## BCGMSweb : Une plateforme agrométéorologique pour mieux appréhender les conditions de croissance et leur évolution

Les saisons se suivent et ne se ressemblent plus. Par exemple, la saison culturale 2023-2024 s'est caractérisée par 10 mois consécutifs (d'octobre à juillet) avec des précipitations supérieures aux normales.

➔ [Le CRA-W a mis en place une nouvelle plateforme agrométéo :](#)

✅ Objectiver une situation météorologique et en estimer les conséquences (sur la croissance des cultures par exemple)

✅ Présenter un ensemble d'indicateurs à l'échelle des régions agricoles issus de données météorologiques, de données satellitaires, sur plus de 30 ans

✅ Appréhender l'évolution des conditions de croissance et l'impact sur les rendements agricoles  
Comparer la valeur d'un indicateur entre régions agricoles ou comparer les valeurs d'un indicateur au cours du temps et pour une même région agricole



## ASBL corder recherche de volontaires

📄 **Registre d'utilisation de PPP sous format électronique: soyez acteur du changement**

⚠️ En 2023, un nouveau règlement européen est entré en vigueur (le Règlement d'exécution (UE) 2023/564): **tout utilisateur professionnel de PPP devra tenir son registre d'utilisation de PPP sous format électronique dès le 1er janvier 2026.**

👉 L'ASBL Corder s'est vue confier la mise en place d'un outil d'enregistrement des utilisations de PPP, gratuit et à destination des secteurs agricole, horticole et des parcs & jardins

🔔 **Nous sommes à la recherche de volontaires afin de tester et d'affiner le projet** pour développer une application utile et en accord avec les réalités de terrain.

😄 Qu'est-ce que vous y gagnez? La possibilité d'adapter, grâce à vos suggestions, la création d'une application correspondant réellement à vos besoins!

🔗 Toutes les infos ici: <https://bit.ly/4cbec14>

## Service de Dialogue entre Agriculteurs et Riverains sur l'usage des Produits Phytopharmaceutiques

Vous êtes producteur et constatez des questionnements et des incompréhensions de la part des citoyens autour de chez vous lorsque vous sortez avec votre pulvérisateur ? Grâce au Service Dialogue Agriculteurs-Riverains, nous entendons **répondre** à certains de ces problèmes

[Plus d'information...](#)

## Mise à jour du module CIPAN



Vous l'attendiez, notre module CIPAN a été mis à jour récemment ! 

👉 <https://www.modulecipan.be/>

Avec une **nouvelle interface** et **mise à jour des fiches sur les mélanges CIPAN**. 

En quelques clics, le module CIPAN vous propose des espèces et des mélanges adaptés à vos besoins et **recommandés par nos conseillers et nos partenaires scientifiques**.

## Nouveau baromètre des filières bio wallonnes 2024

Biowallonie présente une fois par an un baromètre des filières bio wallonnes. L'intérêt de ce dernier est de connaître l'équilibre offre-demande de chaque filière, les défis, les opportunités et les problématiques rencontrées. Il se base sur une centaine d'appels, autant chez les producteurs qu'auprès de l'aval de la filière.

Via ce lien, vous retrouverez le dossier complet, ainsi qu'une infographie résumée de celui-ci : <https://www.biowallonie.com/documentation/etudes-statistiques/barometre-bio/>

## INFO PAC

### Implantation des cultures dérobées (BCAE8)

- Période d'ensemencement du 1<sup>er</sup> juillet au 30 septembre inclus.
- L'utilisation de semences enrobées et traitées avec des produits phytopharmaceutiques est interdite sur les surfaces portant des cultures dérobées.
- Le couvert de la culture dérobée est composé d'un mélange d'au moins deux espèces, appartenant à deux catégories différentes.

Plus d'informations sur le [portail de l'agriculture](#)

Pour toute information complémentaire, prenez contact avec [votre Direction extérieure](#).

Focus **phyto licence**

Formation INITIALE

**FJA**Fédération des  
Jeunes Agriculteurs

SPÉCIALISATION

**phyto licence**  
**FORMATION INITIALE P2** **BOUGE** **PROGRAMME**

- Contenu :
  - Législation
  - Stratégies et techniques de protection intégrée des cultures. Prophylaxie et moyens de lutte alternatifs
  - Produits phytopharmaceutiques
  - Risques des PPP
  - Lutte phytosanitaire appliquée

 **HORAIRES**

- Mardis et Jeudis, du 10/09/2024 au 21/11/2024
- De 19h00 à 22h00

**INFOS & INSCRIPTIONS**

Tél: 081/81.01.14  
Email : francois.haeghens@fja.be

**LIEU**

Salle de cours FJA  
Chaussée de Louvain 391  
5004 Bouge

**PRIX**

300€ membres FJA  
375€ non membres FJA

**Formation CONTINUE**

**AGENDA DES FORMATIONS**  
**phyto licence**

*SEMAINE DU 26 AOÛT AU 1 SEPTEMBRE*

27

AOÛT

EN LIGNE

P1, P2, P3 - CG CONSEIL (EN LIGNE)

THÈME : RÉGLAGE ET ENTRETIEN DU PULVÉRISATEUR

PRIX: 30 €

INSCRIPTION PAR TÉLÉPHONE AU 065/79.59.89

RETROUVEZ L'AGENDA DES FORMATIONS SUR [CORDER.BE/FORMATIONS](https://corder.be/formations)  
ET VOTRE COMPTE PHYTO LICENCE SUR [PHYTO LICENCE.BE](https://phytolicence.be)

**L'agenda des formations continues pour la phytolice est consultable [au lien suivant.](#)**

Vous avez des questions concernant la phytolice ?

La cellule phytolice et appui scientifique de l'asbl CORDER est là pour y répondre !

Vous pouvez nous contacter par email ([info@pwrp.be](mailto:info@pwrp.be))

ou par téléphone (au 010/47.37.54) de 9h à 17h.

## Emplois dans le secteur

- [\(REGENACTERRE\) Agronome, responsable de l'incubateur-Postulez avant le 06/09/2024](#)
- [\(SCAR\) Directeur général](#)
- [\(GREENOTEC\) Proposition de stage : Essais vesces et couverts d'interculture](#)
- [\(ELEVÉO\) : Chef de Projet Informatique \(30/8/24\)](#)
- [\(DIVERSIFERM\) offre de stage](#)
- [\(TRAME\) chargé de mission « animation » \(30/8/24\)](#)
- [\(WalGigiFarm\) Communication & Event Manager \(6/9/24\)](#)
- [\(CRABE\) Formateur.rice en maraichage biologique \(15/9/24\)](#)

### Contacts

**SERVICE EXTÉRIEUR HUY**  
Desmet Florence  
☎ 0471/667.384  
✉ [florence.desmet@spw.wallonie.be](mailto:florence.desmet@spw.wallonie.be)

**SERVICE EXTÉRIEUR MALMEDY**  
Georges Benoit  
☎ 0497/516.489  
✉ [benoit.georges@spw.wallonie.be](mailto:benoit.georges@spw.wallonie.be)

Si vous choisissez de ne plus recevoir de courriels de notre part, faites-le nous savoir en vous désabonnant par retour de mail.



### Newsletter du SPW Agriculture

Province de Liège

Téléchargeable au lien suivant

