



# Newsletters

## Province de Liège

Le 14 aout 2024

Chers agricultrices, agriculteurs, partenaires,

Nous vous communiquons les actualités et prochaines séances d'informations en agriculture qui se dérouleront dans la province de Liège et en Wallonie susceptibles de vous intéresser.

Bonne lecture !

## Agenda

### CMJ BBB 2024


**Concours de Meilleur Juge BBB 2024**

WEEK-END	AVRIL	MAI	JUIN	JUILLET	AOÛT	SEPTEMBRE
Premier week-end		Namur-Sud	TNG	Philippeville Nivelles	Florennes Centre-Ardenne	Gembloux
Deuxième week-end		Rochefort	Leuze	WPJ Nord-Lux Merbes-Binche	Dinant	Condruz (FP)
Troisième week-end		Andenne		Soignies	Fosses	Silly (FP)
Quatrième week-end	Ciney	Hannut	Ath	Foire de Libramont	Beauraing Beaumont	
Cinquième week-end			Eghezée Seneffe		Chimay Houffalize	Finale Nationale Bastogne le 05 octobre

**CHALLENGE :** ● NAMUR ● HAINAUT ● LUXEMBOURG

### CMJ PN 2024

## Concours de Meilleur Juge PN 2024



WEEK -END	AVRIL	MAI	JUIN	JUILLET	AOÛT	SEPTEMBRE
Premier week-end				Blégny	Malmedy	
Deuxième week-end				Henri-Chapelle		
Troisième week-end					Sud-Luxembourg	Sprimont
Quatrième week-end				Foire de Libramont	Ardenne-Liégeoise	Aubel (FN)
Cinquième week-end			Seneffe			

CHALLENGE : ● LIEGE ● LUXEMBOURG ● HAINAUT

Finale Nationale  
Aubel le 28 septembre

### 19/8/24 Réunion d'information sur le colza et les cultures innovantes

Le CePICOP organise une réunion d'information sur le colza et les cultures innovantes :  
En présentiel, le lundi 19 août 2024, à 20 h, à Morialmé, Salle des Fêtes, Grand'Place.  
La réunion entrera en ligne de compte pour la phytolicence P1-P2-P3, enregistrements dès 19h45  
Informations pratiques :  
Pas d'inscription. Bienvenue à tous.

### 12-25/8/24 : Visite de parcelle : rouissage et retournage du chanvre textile



[Informations et inscription](#)

### 23/8/24- visite des variétés robuste pdt

Visite du champ d'essai variétés robustes le vendredi 23 août à Liroux (Gembloux) sur les terres bio du CRA-W.  
Visites possibles matin ou après-midi.

[Informations et inscription](#)

### 27/8/24- Patat'up

Le 27 août de 14h à 16h : Visite des essais Patat'up à Walhain  
Vers la production d'une pomme de terre bas intrants.



**28/8/24 au 1/9/24 : YBS - Young Breeders School a besoin de vous!**



28-08  
↓  
01-09 | 2024

**YBS** 22<sup>nd</sup> Edition  
young breeders school  
by **awé**

**APPEL AUX FAMILLES**

TENTEZ L'EXPERIENCE !

**VOUS HABITEZ À PROXIMITÉ DE BATTICE ?  
NOUS AVONS BESOIN DE VOUS !**

Infos et inscription pour le 30 juin : Fabienne Fafchamps  
(Comité organisateur YBS, Elevé(e) asbl) - 087/69.35.21 - ffafchamps@awegroupe.be

[WWW.EYBS.EU](http://WWW.EYBS.EU)



160 jeunes des 4 coins du monde participeront à la 22e édition de l'Ecole des Jeunes Éleveurs lors de la [34ème Foire Agricole de Battice 2024](#).

Ces passionnés d'Holstein et de BBB recherchent des familles pour les héberger lors de leur séjour qui aura lieu du 28 août au 1er septembre.

Si vous avez envie de tenter cette expérience et que vous avez la capacité d'accueillir quelques jeunes, prenez contact avant le 30 juin avec l'[YBS - Young Breeders School](#) ou par mail [ffafchamps@awegroupe.be](mailto:ffafchamps@awegroupe.be)

[YBS - Young Breeders School](#) a besoin de vous!

160 jeunes des 4 coins du monde participeront à la 22e édition de l'Ecole des Jeunes Éleveurs lors de la [34ème Foire Agricole de Battice 2024](#).

Ces passionnés d'Holstein et de BBB recherchent des familles pour les héberger lors de leur séjour qui aura lieu du 28 août au 1er septembre.

Si vous avez envie de tenter cette expérience et que vous avez la capacité d'accueillir quelques jeunes, prenez contact avant le 30 juin avec l'[YBS - Young Breeders School](#) ou par mail [ffafchamps@awegroupe.be](mailto:ffafchamps@awegroupe.be)

**31 août et 1er septembre 2024 - Foire agricole de Battice**



[Informations et programmes](#)

**2/9/24- Formation : la classification des animaux et l'abattage : OVINS**

**ÉLEVEURS OVINS**

**JOURNÉE DE FORMATION**  
sur  
**LA CLASSIFICATION**  
**DES ANIMAUX ET**  
**L'ABATTAGE**

— **LUNDI** —  
**2 SEPTEMBRE | DÈS 7H30**

LIEU : **ABATTOIR DE VIRTON**  
RUE D'ARLON 92, 6760 VIRTON, BELGIQUE

Programme de la Journée :

- 7h30 - Accueil
- 8h00 - Classification des animaux vivants
- 10h00 - Présentation théorique : abattage, découpe, engraissement
- 12h00 - Repas au cœur de la Gaume (table de terroir)
- 13h00 - Classification des animaux abattus
- 15h30 - Fin

**INSCRIPTION OBLIGATOIRE :**  
www.collegedesproducteurs.be

**CONTACT :**  
Benjamin Lefèvre : 0472 992 147  
benjamin.lefevre@collegedesproducteurs.be

**RESEAU OVIN-CAPRIN**

COLLEGE DES PRODUCTEURS    **Arsio**    **ElevoQ**    **CdL**    **REPLANS**    **UN**    **Y CER**    **46**

[Informations et inscription](#)

## Septembre (date à définir) : Formation technique – démonstration sur le labour agronomique / le labour à faible profondeur

Vu le grand succès de sa première édition, Biowallonie vous invite sa deuxième formation technique – démonstration sur le « labour agronomique » – « labour à faible profondeur » à la Ferme du CTA de Strée.

Plusieurs études le prouvent ! S'il est parfois critiqué, le labour n'est pas un problème dans un système bio à rotation longue et diversifiée. C'est d'ailleurs une technique qui facilite fortement la maîtrise des adventices ! Cependant, sur le terrain, nous constatons encore trop de problèmes de réglage des charrues

[Informations et inscription](#)

## 6/9/24 : Journée portes ouvertes SILPHIE 2024

**VENDREDI 6 SEPTEMBRE 2024**

**JOURNÉE PORTES**  
**OUVERTES**  
**SILPHIE 2024**

**LIEU : RUE VIVE AL'RUE 5640 METTET**  
(DERRIERE LE CIRCUIT DE MOTO)

11h30 - Conférence sur la culture de la Silphie Abica Perfo par Amédée Perrein

11h00 - Accueil sur la parcelle de la Famille Delvaux

12h30 - Démonstration d'ensilage en collaboration avec Cofabel

**Buvette et petite restauration sur place**

Contact  
HAVELANGE Nicolas - 0477/69.63.79  
silphiebelgique@outlook.be

[Informations et inscription](#)

## 6,7,8/9/24- Salon Valériane

6, 7 & 8 SEPTEMBRE 2024

NAMUR EXPO



« Agir ensemble » sera le slogan qui rythmera cette 39<sup>ème</sup> édition du plus grand Salon BIO de Belgique, organisé par l'Asbl [Nature & Progrès](#).! En trois jours, il accueille des milliers de visiteurs venus à la rencontre d'exposants passionnés et scrupuleusement sélectionnés dans plus de 10 secteurs. Découvrez y de nombreuses façons d'agir au quotidien en faveur de notre environnement! Il y en a pour tous les goûts : jardinage, alimentation & agriculture, santé, société & environnement, habitat & énergie... Le Salon vous propose également un programme unique de conférences et ateliers.

[Informations et programme](#)

### 8/9/24- Café Transmission

Dans le cadre du projet transmission, la FJA organise en partenariat avec Terre-en-vue et la FUGEA, un café Transmission le dimanche 8 septembre à 11h00 au Salon Valériane.

Vous trouverez les 1<sup>er</sup> informations dans l'onglet atelier & conférence du Salon →

<https://www.valeriane.be/conferences-et-ateliers/>

### 10/9/24 : Visite du projet VIROBET

Le mardi **10 septembre 2024**, une visite de champ sera organisée à **Thorembais-Saint-Trond** afin de vous restituer les résultats du projet Virobett. Ce projet, financé dans le cadre du plan de Relance de la Wallonie, a été mené conjointement par l'IRBAB et le CRA-W afin de comprendre et trouver des solutions pour lutter contre la jaunisse virale en betteraves sucrières.

Informations et contacts



vzw KBIVB - IRBAB asbl  
Molenstraat 45  
3300 Tienen - Belgium  
Tél.: +32 (0)472 48 33 77  
Email: [info@irbab.be](mailto:info@irbab.be) - [info@kbivb.be](mailto:info@kbivb.be)  
Site web: [www.irbab-kbivb.be](http://www.irbab-kbivb.be)

### 10/9/24 : L'apport de la spectroscopie et de l'imagerie pour le phénotypage des productions végétales



Séminaire coorganisé par l'Université de Gembloux et le CRA-W se tiendra le mardi 10 septembre à 9h00 à l'auditoire ZT1 de Gembloux Agro-Bio Tech. Ce séminaire est mis en place dans le cadre du [projet Phenwheat](#) et de la défense de thèse de Damien Vincke intitulée « Evaluation of fusarium head blight infection on winter wheat using near infrared hyperspectral imaging from the laboratory to the field » et tenue la veille à 13h30 à l'auditoire Terra. Durant ce séminaire, des intervenants de différentes institutions francophones présenteront leurs outils et activités de phénotypage dans le but d'ouvrir de nouvelles perspectives de collaboration.

[Informations et inscription](#)

### 12/9/24-Livre Blanc Céréales

Livre Blanc céréales avant les semis  
Point phytolice

[Informations et inscriptions](#)

### 12/9/24 : BEEF DAYS



Comment mieux connaître le potentiel génétique de mon troupeau ?

**awé GROUPE**

Comment et pourquoi collecter des données sur mon troupeau ?

Comment mieux connaître le potentiel génétique de mon troupeau ?

Comment mieux accoupler mes femelles ?

En quoi les outils de smart farming peuvent-ils m'être utiles au quotidien ?

Visite d'élevage | Services de l'awé groupe | Outils numériques

# Beef Days

SEPTEMBRE  
**12**  
JEUDI

Elevage de l'Abbaye d'Argenton  
Philippe et Charles VAN EYCK  
Rue de l'Abbaye, 50  
5030 Gembloux

**VENEZ DÉCOUVRIR...**

- Le savoir-faire de ces éleveurs
- Des outils smart farming à la pointe de la technologie, développés par des acteurs wallons
- Au travers d'ateliers, les services proposés par Elevéo et Inovéo, véritables outils de management et de rentabilité de vos élevages
- Petite restauration offerte !

Inscrivez-vous et choisissez le créneau horaire qui vous arrange via :

<https://tinyurl.com/beefdays> | 083/23 06 11

**LA FERME CONNECTÉE** | **digital wallonia.be**

**elevéo**  
**inovéo**  
**DigiFarm**  
**Wallonie Relance**  
Avec le soutien de la **Wallonie**

- 🤖 Comment et pourquoi collecter des données sur mon troupeau ?
- 🤖 Comment mieux accoupler mes femelles ?
- 🤖 En quoi les outils de smart farming peuvent-ils m'être utiles au quotidien ?

➔ Rendez-vous ce 12 septembre aux Beef Days pour y découvrir l'élevage de l'Abbaye d'Argenton à Lonzée, en province de Namur, mais aussi les services de l'awé groupe, ainsi que les outils numériques proposés par différents acteurs wallons.

Au programme :

Le savoir-faire de deux éleveurs : Philippe et Charles Van Eyck partageront leurs techniques et leur passion pour l'élevage.

Ateliers pratiques : participez aux ateliers animés par Elevéo et Inovéo, et apprenez comment ces outils peuvent optimiser la gestion et la rentabilité de vos élevages.

Espace démo smart farming : découvrez toutes les offres de smart farming développées par des acteurs wallons dans un espace dédié.

Petite restauration offerte sur place pour une pause gourmande.

➔ Plus d'infos et inscriptions :

<https://forms.office.com/e/GWRNhNxOeD?origin=lprLink>

## 13.14 et 15 septembre- Hortifolies

**13** septembre 2024  
Journée professionnelle

**14 & 15** septembre 2024  
Journées grand public

**3<sup>ème</sup> édition**

[Informations et programme](#)

## 30/9-1,2/10/24 : Voyage au Sommet de l'élevage avec collège des producteurs

**SOMMET DE L'ÉLEVAGE**  
LE MONDIAL DE L'ÉLEVAGE DURABLE

**1<sup>er</sup> > 4 OCT. 2024**  
CLERMONT-FERRAND  
★ FRANCE

## 12/11/24 La pomme de terre en Wallonie : Culture importante et impactante - Pérennité et Durabilité



[informations et inscriptions](#)

### Les actualités

#### VIGILANCE : FCO Sérotype 3 : urgence absolue

👉 Le virus se répand comme une traînée de poudre en Wallonie. Le nombre de foyers ne cesse d'augmenter jour après jour. Aucune province n'est épargnée !

📌 Symptômes



- abattement, hyperthermie, gonflement de la face, jetage, salivation et raideur musculaire
- mortalité fréquente



- abattement, hyperthermie et baisse de production laitière
- mortalité rare

📌 Vacciner ou non?

Dans les zones actuellement encore indemnes et en l'absence de tableau clinique évocateur, l'ARSIA continue de vous conseiller de vacciner ! Mais il y a urgence: vous n'ignorez pas que la production d'anticorps prend du temps après vaccination.

Pour les vétérinaires: si vous avez le moindre doute concernant un potentiel échec vaccinal, n'hésitez pas à ouvrir un dossier de pharmacovigilance !

Un manque d'efficacité est considéré par l'AFMPS comme un « effet indésirable ».

📌 Confirmer le diagnostic

En cas de suspicion, l'Afsca prend en charge le coût des analyses effectuées chez Sciensano, à condition que les critères suivants soient respectés :

- Un maximum de 3 animaux suspects peuvent être échantillonnés.
- Le vétérinaire prélève un tube sec et un tube EDTA par animal pour un test sérologique et un test virologique. L'Arsia conditionne les échantillons et se charge de leur transfert chez Sciensano pour un traitement prioritaire.

#### Bilan bioclimatique mensuel de la Wallonie (juin) est [disponible](#)

Ce document est un bulletin rédigé mensuellement qui contient une analyse des données climatiques issues du réseau Pameseb ainsi qu'une analyse d'indicateurs agroclimatiques qui nous semblent pertinents pour comprendre les activités saisonnières de croissance et de développement des plantes.

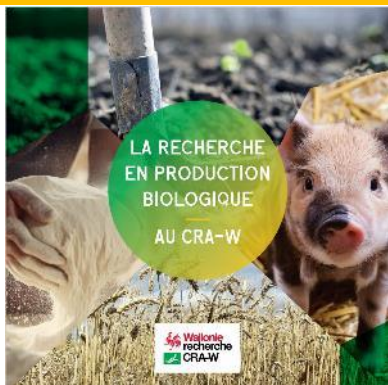
Ce bilan est le fruit d'une collaboration entre le CRA-W et l'Observatoire Wallon de la Santé des Forêts (SPW/DGO3/DEMNA/Direction du Milieu Forestier).

Si vous souhaitez le recevoir chaque mois, envoyez un mail à [d.rosillon@cra.wallonie.be](mailto:d.rosillon@cra.wallonie.be) pour être ajouté à la liste de diffusion.

## Les haies un nouveau moyen complémentaire de réduction de la dérive

Le SPF Santé publique vient à nouveau de mettre à jour la liste belge des moyens de réduction de la dérive. [La haie anti-dérive en grande culture](#) ainsi que des [buses](#) permettant d'augmenter le pourcentage de réduction de la dérive lors d'une pulvérisation en bande en font désormais partie. [Lire la suite](#)

## CRA-W : Nouveau recueil en production biologique



Découvrez la nouvelle édition de notre recueil sur les recherches menées en Production Biologique au CRA-W.

👤 Le présent recueil reprend l'ensemble des projets de recherche menés en production biologique, courant 2023 et ultérieurement.

👉 Pour le découvrir c'est par ici : <https://www.cra.wallonie.be/.../la-recherche-en...>

## BCGMSweb : Une plateforme agrométéorologique pour mieux appréhender les conditions de croissance et leur évolution

Les saisons se suivent et ne se ressemblent plus. Par exemple, la saison culturale 2023-2024 s'est caractérisée par 10 mois consécutifs (d'octobre à juillet) avec des précipitations supérieures aux normales.

➔ [Le CRA-W a mis en place une nouvelle plateforme agrométéo :](#)

✅ Objectiver une situation météorologique et en estimer les conséquences (sur la croissance des cultures par exemple)

✅ Présenter un ensemble d'indicateurs à l'échelle des régions agricoles issus de données météorologiques, de données satellitaires, sur plus de 30 ans

✅ Appréhender l'évolution des conditions de croissance et l'impact sur les rendements agricoles

Comparer la valeur d'un indicateur entre régions agricoles ou comparer les valeurs d'un indicateur au cours du temps et pour une même région agricole



## ASBL corder recherche de volontaires

📁 **Registre d'utilisation de PPP sous format électronique: soyez acteur du changement**

⚠️ En 2023, un nouveau règlement européen est entré en vigueur (le Règlement d'exécution (UE) 2023/564): **tout utilisateur professionnel de PPP devra tenir son registre d'utilisation de PPP sous format électronique dès le 1er janvier 2026.**

👉 L'ASBL Corder s'est vue confier la mise en place d'un outil d'enregistrement des utilisations de PPP, gratuit et à destination des secteurs agricole, horticole et des parcs & jardins

👉 **Nous sommes à la recherche de volontaires afin de tester et d'affiner le projet** pour développer une application utile et en accord avec les réalités de terrain.

🤖 Qu'est-ce que vous y gagnez? La possibilité d'adapter, grâce à vos suggestions, la création d'une application correspondant réellement à vos besoins!

🔍 Toutes les infos ici: <https://bit.ly/4cbec14>

## Service de Dialogue entre Agriculteurs et Riverains sur l'usage des Produits Phytopharmaceutiques

Vous êtes producteur et constatez des questionnements et des incompréhensions de la part des citoyens autour de chez vous lorsque vous sortez avec votre pulvérisateur ? Grâce au Service Dialogue Agriculteurs-Riverains, nous entendons **répondre** à certains de ces problèmes

[Plus d'information...](#)

## Mise à jour du module CIPAN



Vous l'attendiez, notre module CIPAN a été mis à jour récemment ! NEW

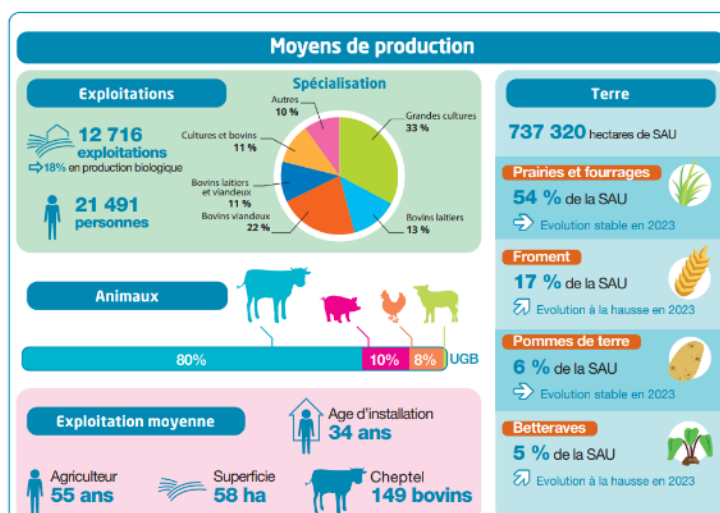
👉 <https://www.modulecipan.be/>

Avec une **nouvelle interface** et **mise à jour des fiches sur les mélanges CIPAN**. 🌿💻

En quelques clics, le module CIPAN vous propose des espèces et des mélanges adaptés à vos besoins et **recommandés par nos conseillers et nos partenaires scientifiques**.

## Infographie sur l'agriculture wallonne.

### L'agriculture wallonne en chiffres



[Découvrir le document](#)

## Nouveau baromètre des filières bio wallonnes 2024

Biowallonie présente une fois par an un baromètre des filières bio wallonnes. L'intérêt de ce dernier est de connaître l'équilibre offre-demande de chaque filière, les défis, les opportunités et les problématiques rencontrées. Il se base sur une centaine d'appels, autant chez les producteurs qu'auprès de l'aval de la filière.

Via ce lien, vous retrouverez le dossier complet, ainsi qu'une infographie résumée de celui-ci : <https://www.biowallonie.com/documentation/etudes-statistiques/barometre-bio/>

## INFO PAC

### Implantation des cultures dérochées (BCAE8)

- Période d'ensemencement du 1er juillet au 30 septembre inclus.
- L'utilisation de semences enrobées et traitées avec des produits phytopharmaceutiques est interdite sur les surfaces portant des cultures dérochées.

- Le couvert de la culture dérobée est composé d'un mélange d'au moins deux espèces, appartenant à deux catégories différentes.

Plus d'informations sur le [portail de l'agriculture](#)

Pour toute information complémentaire, prenez contact avec [votre Direction extérieure](#).

## Focus **phyto**licence



L'agenda des formations continues pour la phytolice est consultable [au lien suivant](#).

Vous avez des questions concernant la phytolice ?

La cellule phytolice et appui scientifique de l'asbl CORDER est là pour y répondre !

Vous pouvez nous contacter par email ([info@pwrp.be](mailto:info@pwrp.be))

ou par téléphone (au 010/47.37.54) de 9h à 17h.

## Emplois dans le secteur

- [\(NATAGRIWAL\) conseiller érosion 26/8/24](#)
- [\(CEPICOP\) Coordinateur](#)
- [\(REGENACTERRE\) Agronome, responsable de l'incubateur-Postulez avant le 06/09/2024](#)
- [\(CRA-W\) Assistant en recherche et essais scientifiques \(m/f/x\) pour l'Unité "Sols, eaux et productions intégrées" 21/8/24](#)
- [\(CRA-W\) collaborateur en matière d'équipements électriques et électromécaniques 25/8/24](#)
- [\(SCAR\) Directeur général](#)
- [\(GREENOTEC\) Proposition de stage : Essais vesces et couverts d'interculture](#)
- [\(ELEVéO\) : Chef de Projet Informatique \(30/8/24\)](#)

### Contacts

**SERVICE EXTÉRIEUR HUY**  
Desmet Florence  
☎ 0471/667.384  
✉ [florence.desmet@spw.wallonie.be](mailto:florence.desmet@spw.wallonie.be)

**SERVICE EXTÉRIEUR MALMEDY**  
Georges Benoit  
☎ 0497/516.489  
✉ [benoit.georges@spw.wallonie.be](mailto:benoit.georges@spw.wallonie.be)

⚠ Si vous choisissez de ne plus recevoir de courriels de notre part, faites-le nous savoir en vous désabonnant par retour de mail.



## Newsletter du SPW Agriculture

Province de Liège

Téléchargeable au lien suivant

